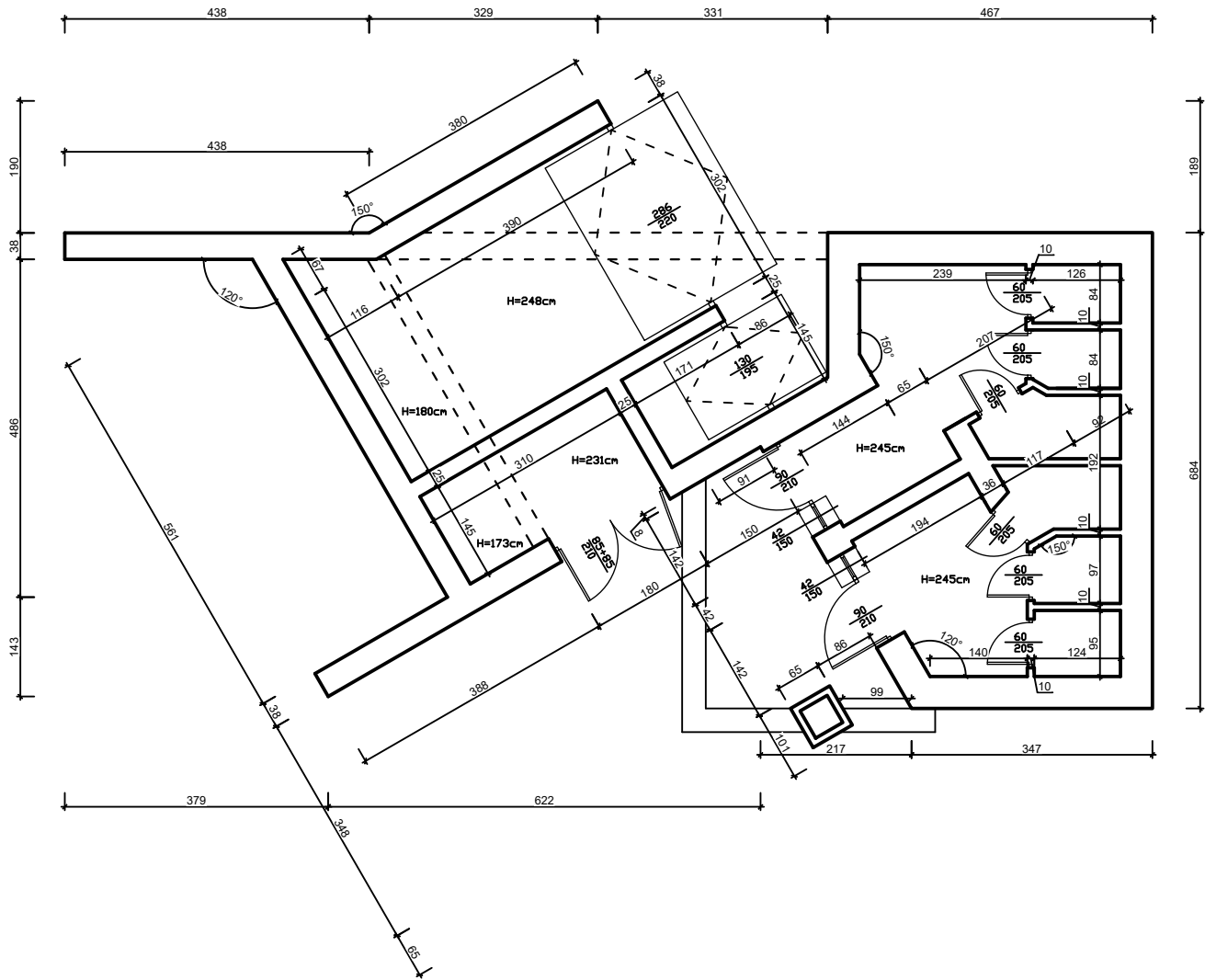


# RZUT PARTERU BUDYNKU POMOCNICZEGO DO ROZBIÓRKI

skala 1:100



**STUDIO PROJEKTOWE s.c.** Małgorzata Mazurek i Marcin Bury  
ul. Sienkiewicza 48, 34-300 Żywiec  
tel. 033 867 45 94

Projektant:  
mgr inż. arch. Małgorzata Mazurek  
upr. nr 62/98/BB

Opracowanie:  
mgr inż. Dawid Bodzek

Branża:  
architektura

Data:  
grudzień 2022

Faza:  
inventaryzacja

Skala:  
1:100

Tytuł inwestycji:  
Przebudowa i remont budynku usługowego wraz z wewnętrzną instalacją gazową oraz zbiornikami na gaz, budowa budynku pomocniczego socjalnego z wewnętrzną instalacją gazową, rozbiórka istniejącego budynku pomocniczego i dwóch budynków handlowych, budowa stanowisk kamperowych oraz budowa murów oporowych, przebudowa drogi wewnętrznej, budowa przyłączy kanalizacji sanitarnej wraz ze zbiornikami, budowa przyłączy kanalizacji deszczowej, budowa zbiornika przeciwpożarowego

Adres inwestycji:  
dz. nr 5697/6 i 5697/14, 34-335 Korbiewów

Inwestor:  
Gmina Jeleśnia  
ul. Plebańska 1, 34-340 Jeleśnia

Rysunek nr

**I/08**

Nazwa rysunku:  
**RZUT PARTERU BUDYNKU  
POMOCNICZEGO DO ROZBIÓRKI**